

MUSEO NACIONAL DE ANTROPOLOGÍA

DEPARTAMENTO DE COMUNICACIÓN EDUCATIVA

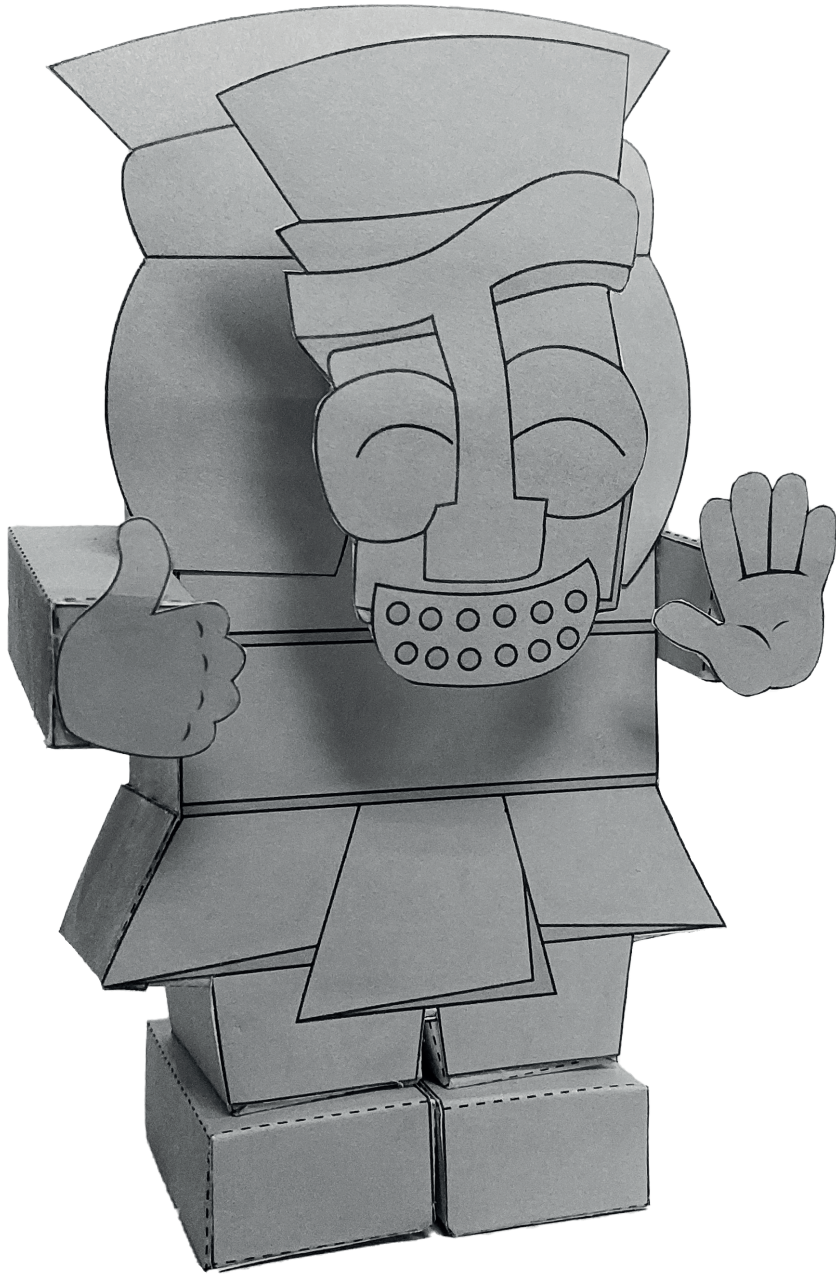


Figura para armar

# TLALOC

Representación animada del monolito Tlaloc, el cual se encuentra a un costado de la entrada del museo, mide siete metros y pesa 168 toneladas aproximadamente. Su rostro y su aspecto general sugiere que se trata de una deidad relacionada al agua: Tlaloc o Chalchiuhtlicue.

## INSTRUCCIONES.

Colorea las piezas, corta, dobla, haz coincidir las letras y pega para armar tu figura.

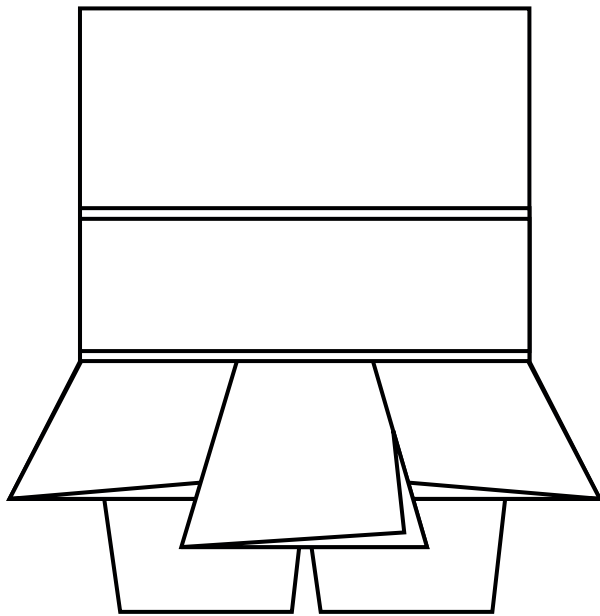
————— Cortar

..... Doblar

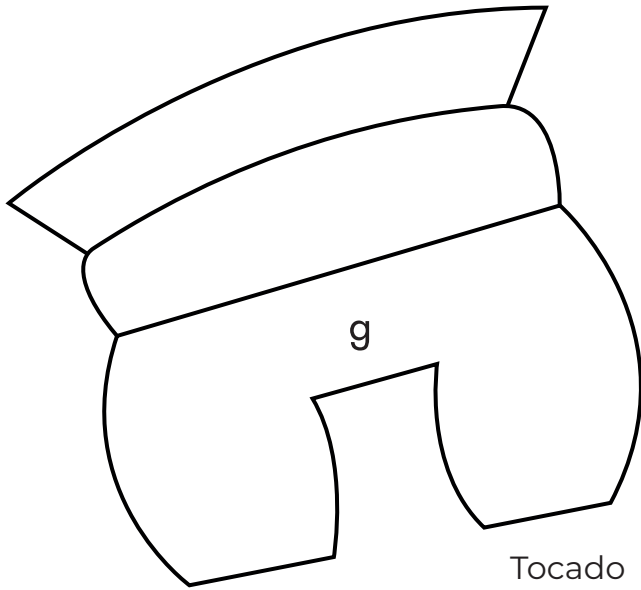
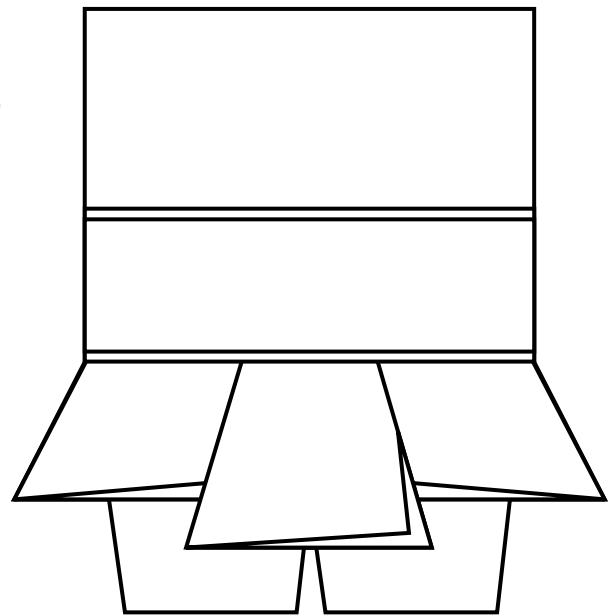
¿Quiéres saber más sobre esta figura del museo?

Escanea el código y conócela a través de este video.

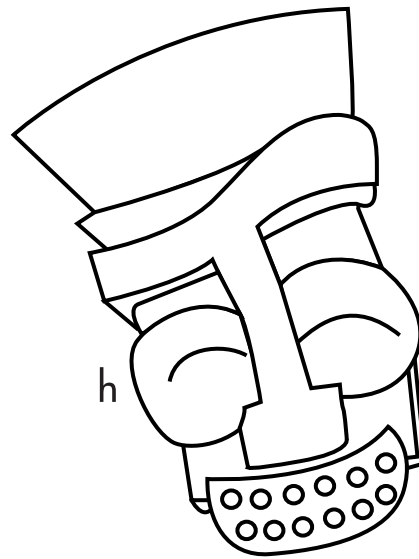




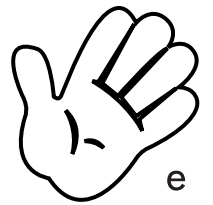
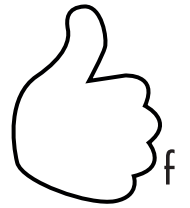
Cuerpo



Tocado



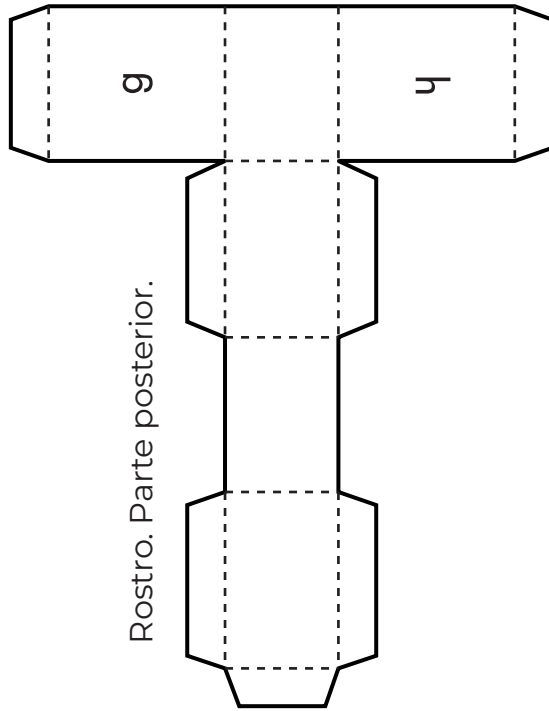
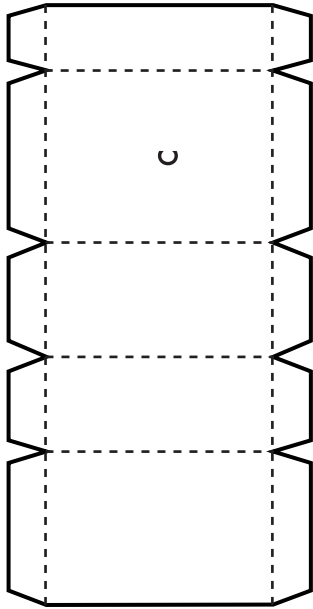
Rostro



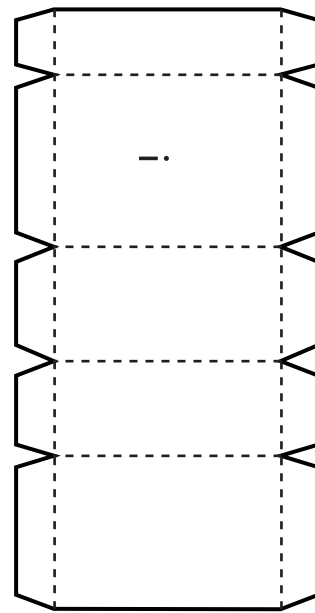
Cuerpo. Parte lateral superior



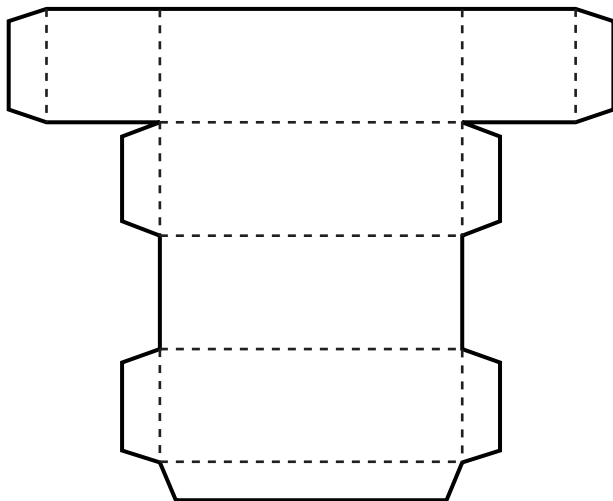
Cuerpo. parte lateral inferior



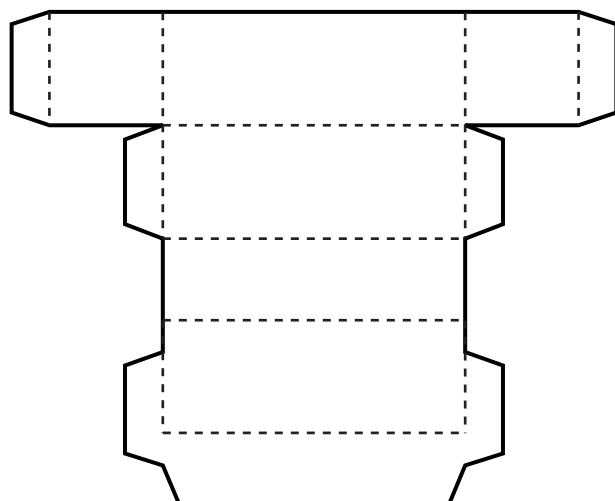
Cuerpo. parte lateral inferior



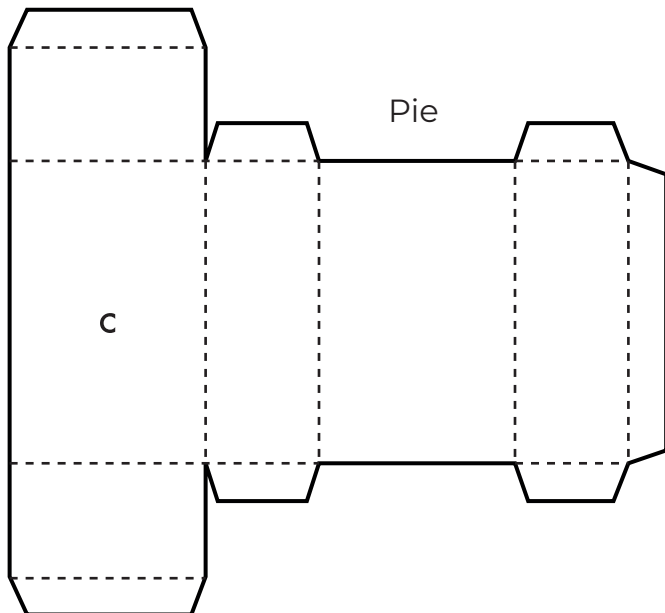
Brazo



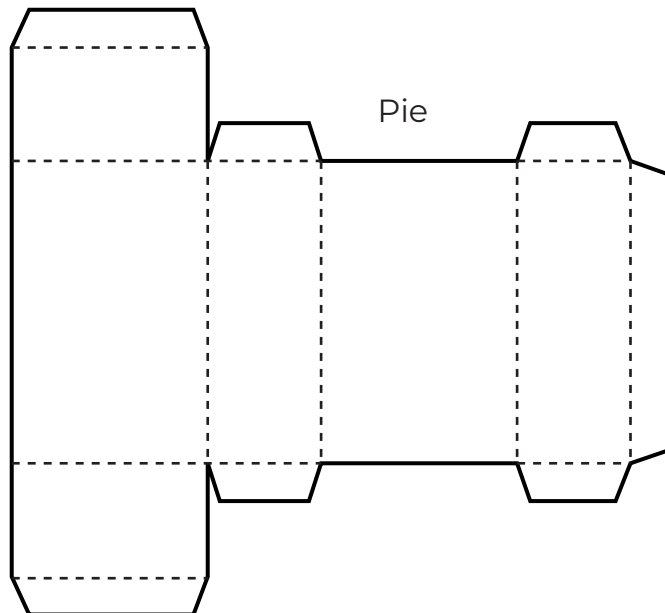
Brazo



Pie



Pie





**CULTURA**  
SECRETARÍA DE CULTURA

